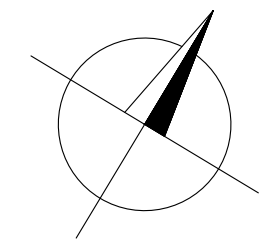
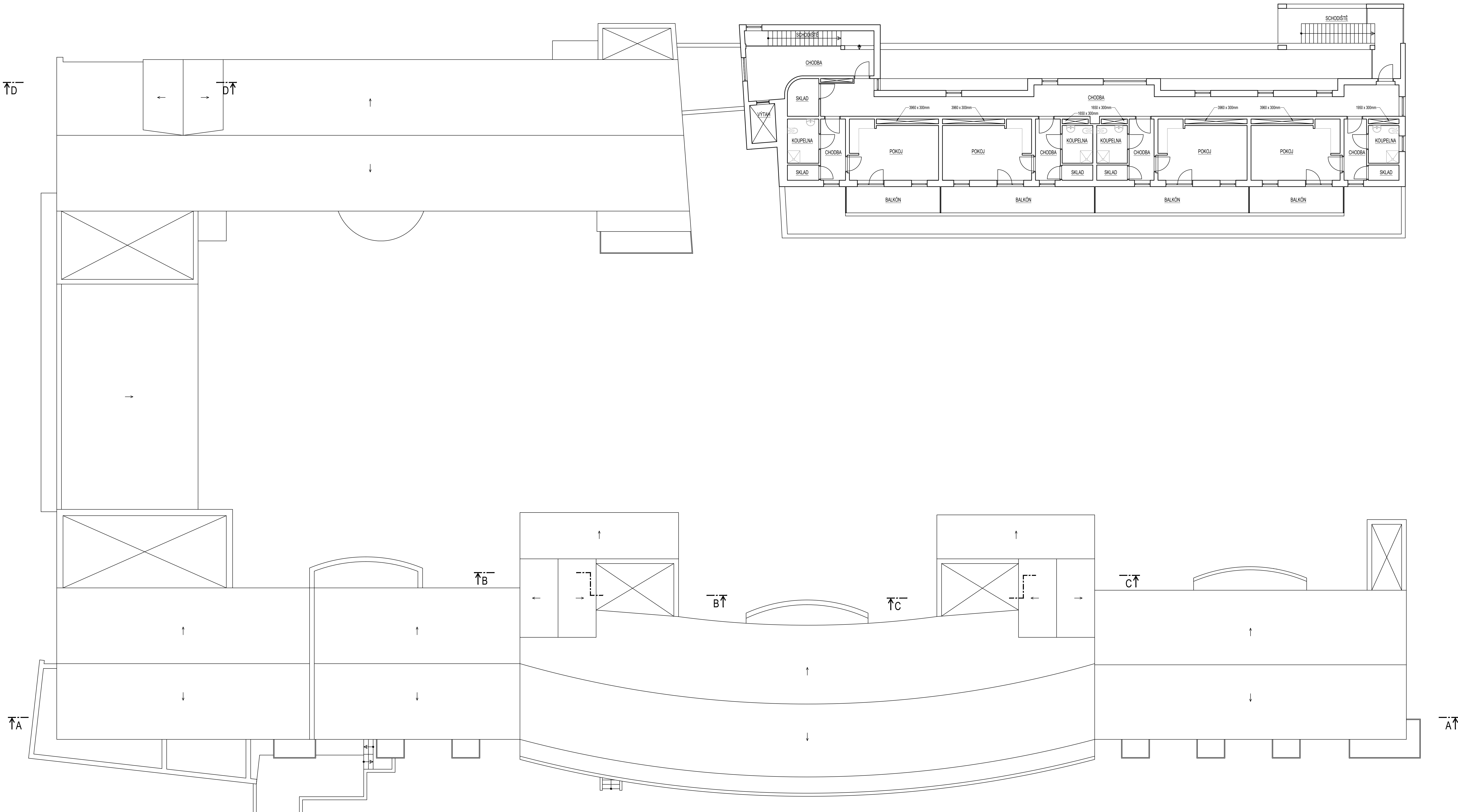


LEGENDA MATERIÁLŮ
STÁVAJÍCÍ KONSTRUKCE ZACHOVÁVANÉ
KONSTRUKCE NOVE

POZNÁMKA OBEČNÁ
VZHLÉDEM K CELKOVÉ NEROVNOSTI, NEPRÁVÝCH ÚHLŮ, JEDNOTLIVÝCH MÍSTNOSTI, ODKLON OD SVISLICE, NĚKTERÝCH NEPRÍSTUPNÝCH MÍST atp. MŮŽE DOCHÁZET K JEDNOTLIVÝM ODCHYLKÁM OPROTI ZAMĚŘENÉMU STÁVAJÍCÍMU STAVU. V JEDNOTLIVÝCH MÍSTNOSTECH MŮŽE TATO ODCHYLKA BYT AŽ 5%. PRÍZPUSOBENO DLE NÁVAZNOSTI NA OSTATNÍ KONSTRUKCE.
ZA PŘÍPADNÉ ZMĚNY OPROTI SCHVÁLENÉ PROJEKTOVÉ DOKUMENTACI, KTERÉ NEBUDOU POTVRZENY/SCHVÁLENY GENERÁLNÍM PROJEKTANTEM STAVBY, NENESE GENERÁLNÍ PROJEKTANT ŽÁDNOU ZODPOVĚDNOST
SAMOSTATNĚ JSOU ŘEŠENY DÍLČÍ PROJEKTY PROFESÍ A SPECIALIZACÍ
V PŘÍPADĚ NEJASNOSTI MEZI STAVEBNÍ ČÁSTÍ PROJEKTU A PROJEKTU POŽÁRNĚ BEZPEČNOSTNÍHO ŘEŠENÍ JE PŘV VŮDY PRIORITY
PŘI REALIZACI JAKÉKOLIV DÍLČÍ ČÁSTI OBJEKTU JE NUTNÉ POUŽÍVAT KOMPLETNÍ DOKUMENTACI VČETNĚ VŠECH PŘÍLOH
V RÁMCI PŘEDPROJEKTOVÉ PŘÍPRAVY BYLY ZAMĚŘENY POUZE ŘEŠENÉ PROSTORY DOTČENÉ ZAMĚREM INVESTORA. OSTATNÍ KONSTRUKCE JSOU PŘEVZATY Z PŮVODNÍ DOKUMENTACE A NEBYLY NA MÍSTĚ OVĚŘENY



0,000 = ROVINA PODLAHY ZA HLAVNÍM VSTUPEM V 1.NP

název a místo stavby:		Peter Mark s.r.o.	
DS Ústí nad Labem – PD evakuační výtah			
Domov pro seniory Bukov			
k.ú. Bukov (775096), parc. č. 139/5			
investor:			
Statutární město Ústí nad Labem			
se sídlem: Velká Hradební 2336/8, 401 00 Ústí nad Labem			
Zastoupeno na základě pověření:			
Bc. Martina Žirovnická, vedoucí odboru městských organizací, strategického rozvoje a investic MmÚ			
část:			
D.1.1 Architektonicko-stavební řešení			
zodpovědný projektant :			
Petr Mareček, ČKAIT 1103789			
vypracoval:			
Ondřej Štěpánek			
stupně dokumentace:			
DPS			
výkres:			
PŮDORYS 5.NP - NOVÝ STAV			
měřítko:	datum:	formát:	
1:100	ČERVEN 2024	A0	
číslo výkresu:			
D.1.1-17			